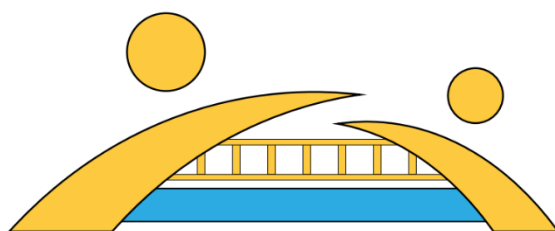


Gwasanaeth Ysgolion / Schools Service

YSGOL BRO CAEREINION



YSGOL BRO
CAEREINION

Polisi Codi Tâl a Pheidio â Chodi Tâl / Charging and Remissions Policy

	Enw / Name	Llofnod / Signature	Dyddiad / Date
Cadeirydd / Chair of Governors	Cllr Gareth Jones	<i>Gareth D Jones</i>	14.7.22
Pennaeth / Headteacher	Huw Lloyd-Jones	<i>H. Lloyd Jones</i>	14.7.22
Adolygwyd a Chadarnhawyd Reviewed and Accepted	14.7.22	Dyddiad Adolygu / Date of Review	Summer Term 2024
Polisi Statudol / Statutory Policy to be reviewed biannually			
Canllawiau: Codi tâl am weithgareddau ysgol: canllawiau ar gyfer cyrff llywodraethu a phenaethiaid LLYW.CYMRU			
Guidance: Charging for school activities: guidance for governing bodies and head teachers GOV.WALES			

Pwrpas y Polisi

Pwrpas y polisi hwn yw egluro'r taliadau y gellir ac na ellir eu codi am weithgareddau yn **Ysgol Bro Caereinion**. Mae'r polisi wedi'i lunio yn unol ag Adrannau 449-462 o Ddeddf Addysg 1996 sy'n egluro'r gyfraith ynghylch y taliadau y gellir ac na ellir eu codi am weithgareddau mewn ysgolion a gynhelir gan awdurdodau lleol.

Amgylchiadau pan na chodir tâl

Ni chodir tâl am y canlynol:

Addysg yn yr ysgol

- Addysg a ddarperir yn llwyr neu'n bennaf yn ystod oriau ysgol.
- Achos o dderbyn dysgwyr o oedran ysgol gorfodol i'r ysgol.
- Gweithgareddau sy'n rhan o'r Cwricwlwm i Gymru, neu'n rhan o faes llafur arholiad penodedig, neu'n rhan o addysg grefyddol.
- Unrhyw ddeunyddiau, llyfrau ac offerynnau neu gyfarpar arall a ddarperir.

Trafnidiaeth

- Cludo disgyblion cofrestredig yn ôl ac ymlaen i safle'r ysgol, os oes rheidrwydd statudol ar yr awdurdod lleol i ddarparu trafndiaeth.
- Cludo disgyblion cofrestredig i safle arall lle mae'r corff llywodraethu neu'r awdurdod lleol wedi trefnu i ddisgyblion gael eu haddysgu.
- Trefnu trafndiaeth sy'n galluogi disgybl i fodloni gofyniad arholiad, pan fo wedi'i baratoi ar gyfer yr arholiad hwnnw yn yr ysgol.

Ymweliadau preswyl

- Addysg a ddarperir yn ystod unrhyw ymweliad sy'n digwydd yn ystod oriau ysgol.
- Addysg a ddarperir yn ystod unrhyw ymweliad sy'n digwydd y tu allan i oriau ysgol, os yw'n rhan o'r Cwricwlwm i Gymru, neu'n rhan o faes llafur ar gyfer arholiad cyhoeddus penodedig y mae'r disgybl yn cael ei baratoi ar ei gyfer yn yr ysgol, neu'n rhan o addysg grefyddol.
- Athrawon llanw i weithio yn lle'r athrawon hynny sy'n absennol o'r ysgol am eu bod yn mynd gyda disgyblion ar ymweliad preswyl.

Hyfforddiant offerynnau cerdd

- Dysgwyr sy'n dysgu canu offerynnau cerdd yn rhan o'r Cwricwlwm i Gymru, neu'n rhan o faes llafur ar gyfer arholiad cyhoeddus penodedig y mae'r disgybl yn cael ei baratoi ar ei gyfer gan yr ysgol, neu'n rhan o addysg grefyddol; neu
- Cost sydd ynghlwm wrth baratoi disgybl ar gyfer arholiad.

Ffioedd arholiadau

Ffi gofrestru ar gyfer arholiad cyhoeddus penodedig, os yw'r disgybl wedi'i baratoi ar ei gyfer yn yr ysgol, neu ffi gofrestru ar gyfer ailsefyll arholiad os yw'r disgybl yn cael ei baratoi ar gyfer yr arholiad dan sylw yn yr ysgol.

Amgylchiadau pan gaiff yr ysgol godi tâl ar rieni

Gweithgareddau ychwanegol dewisol

Gellir codi tâl am weithgareddau eraill a elwir yn weithgareddau ychwanegol dewisol. Pan fo gweithgaredd ychwanegol dewisol yn cael ei ddarparu, gellir codi tâl fel a ganlyn am ddarparu deunyddiau, llyfrau, offerynnau neu gyfarpar:

Addysg

- Gweithgareddau sy'n digwydd yn llwyr neu'n bennaf y tu allan i amser ysgol, os nad ydynt yn rhan o'r Cwricwlwm i Gymru, yn rhan o faes llafur ar gyfer arholiad cyhoeddus penodedig y mae'r disgybl yn cael ei baratoi ar ei gyfer yn yr ysgol, neu'n rhan o addysg grefyddol.
- Deunyddiau a ddefnyddir mewn pynciau ymarferol ac aseiniadau prosiectau, ar yr amod bod y rhieni wedi cytuno o flaen llaw eu bod hwy neu'r disgybl yn dymuno cadw'r cynnyrch gorffenedig, ee cynhwysion neu ddeunyddiau.

Hyfforddiant offerynnau cerdd

- Hyfforddiant offerynnau cerdd a ddarperir i ddisgyblion unigol, neu grŵp o uchafswm o bedwar disgybl, os nad yw'r addysgu'n rhan o'r Cwricwlwm i Gymru neu faes llafur arholiad cyhoeddus y mae'r disgybl yn ei ddilyn.

Trafnidiaeth

- Trafnidiaeth nad oes ei hangen i fynd â'r disgybl i'r ysgol neu safle arall lle mae'r corff llywodraethu wedi trefnu i addysg gael ei darparu i'r disgybl.

Ffioedd arholiadau

- Mae'r arholiad ar y rhestr benodedig, ond ni chafodd y disgybl ei baratoi ar ei gyfer yn yr ysgol.
- Nid yw'r arholiad ar y rhestr benodedig, ond mae'r ysgol yn trefnu i'r disgybl ei sefyll.
- Mae disgybl yn methu, heb reswm da, â bodloni gofynion unrhyw arholiad cyhoeddus, pan fo'r corff llywodraethu neu'r awdurdod lleol wedi talu neu wedi cytuno i dalu'r ffi gofrestru yn wreiddiol.

Bwyd a Llety

- Cost bwyd a llety ar gyfer teithiau preswyl, hyd yn oed pan fo'r teithiau yn digwydd yn bennaf yn ystod amser ysgol. (Caiff disgyblion y mae eu rhieni'n cael budd-daliadau penodol eu heithrio rhag talu cost bwyd a llety, gweler tudalen 4).

Cyfraniadau gwirfoddol

Er na all ysgolion godi tâl am weithgareddau sy'n digwydd yn ystod amser ysgol, gellir gofyn am gyfraniadau gwirfoddol gan rieni ar gyfer gweithgareddau sy'n ategu cwricwlwm arferol yr ysgol.

Bydd ceisiadau i rieni am gyfraniadau gwirfoddol yn nodi:

- nad oes rheidrwydd cyfreithiol i wneud cyfraniad gwirfoddol;
- na fydd disgyblion yn cael eu gadael allan oherwydd anallu neu amharodrwydd eu rhieni i dalu;
- na fydd Dysgwyr rhieni na all gyfrannu yn cael eu trin yn wahanol mewn unrhyw fodd; a
- y caiff y gweithgaredd ei ganslo os na cheir digon o gyfraniadau gwirfoddol i wneud y gweithgaredd yn bosibl, ac os nad oes ffordd o gyflenwi'r diffyg.

Ni ddylai ceisiadau a wneir am gyfraniadau gwirfoddol yng nghyswllt disgyblion unigol gynnwys unrhyw elfen o gymhorthdal ar gyfer unrhyw ddisgyblion eraill sy'n dymuno cymryd rhan yn y gweithgaredd, nad yw eu rhieni'n fodlon neu'n gallu talu'r tâl llawn.

Peidio â chodi tâl

Caiff rhieni a all brofi eu bod yn cael y budd-daliadau canlynol eu heithrio rhag talu cost bwyd a llety ar daith breswyl:

- a. Cymhorthdal Incwm.
- b. Lwfans ceisio gwaith yn seiliedig ar incwm.
- c. Unrhyw fudd-dal neu lwfans arall, neu os oes ganddynt hawl i unrhyw gredyd treth dan Ddeddf Credydau Treth 2002 neu elfen o gredyd treth o'r fath, fel y bydd rheoliadau'n nodi o bryd i'w gilydd, ar gyfer unrhyw gyfnod sy'n perthyn yn llawn neu'n rhannol i'r amser a dreulir ar y daith. Ar hyn o bryd, caiff y canlynol eu nodi:
 - cymorth dan Ran 6 o Ddeddf Mewnfudo a Lloches 1999.
 - Credyd Treth Dysgwyr, ar yr amod nad yw'r sawl dan sylw'n cael Credyd Treth Gwaith hefyd ac nad yw incwm y teulu (yn ôl asesiad gan Gyllid a Thollau ei Mawrhydi) yn fwy na £16,190 (hy dysgwyr sy'n gymwys i gael prydau ysgol am ddim.
 - Lwfans Cyflogaeth a Chymorth yn Seiliedig ar Incwm.
- ch. Yr elfen warant yng Nghredyd Pensiwn y Wladwriaeth
- d. Derbyn Credyd Cynhwysol

Efallai y bydd y corff llywodraethu am beidio â chodi tâl ar rieni, yn llwyr neu'n rhannol, am gost gweithgareddau eraill mewn amgylchiadau penodol.

Gwybodaeth Atodol

Gwisg ysgol, dillad addysg gorfforol, cyfrifianellau, pinnau ysgrifennu etc, ffedogau

Ceir gwahodd rhieni i ddarparu eitemau o gyfarpar personol y bwriedir iddynt gael eu defnyddio gan eu plentyn hwy yn unig.

Torri a difrodi eiddo

Os yw ymddygiad disgybl yn arwain at ddifrod i eiddo neu gyfarpar yr ysgol, ceir gofyn i'r rhieni dalu am y gwaith atgyweirio angenrheidiol neu dalu am eiddo neu gyfarpar newydd. Dylid ymdrin â phob digwyddiad yn ôl ei deilyngdod ac yn ôl disgrisiwn yr ysgol.

Llythyrau Enghreifftiol

Llythyr enghreifftiol [1]

Cyfraniad gwirfoddol ar gyfer Taith/Ymweliad/Gweithgaredd Ymarferol

Annwyl Rieni,

[enw'r plentyn/blwyddyn/pwnc]

Mae'r ysgol yn trefnu **[Taith/Ymweliad/Gweithgaredd Ymarferol]** i **[lle]** ar **[dyddiad(au)]**.

Mae gweithgareddau fel y rhain yn fuddiol gan eu bod yn rhoi profiadau i ddisgyblion na fyddent yn eu cael fel arall.

Mae pob cyfraniad yn wirfoddol ac mae'n bosibl na fydd y gweithgaredd arfaethedig yn cael ei gynnal oni bai bod mwyafrif sylweddol y rhieni'n cyfrannu. Os bydd y

[Daith/Ymweliad/Gweithgaredd Ymarferol] yn digwydd, mae'n bosibl y bydd yn cynnwys Dysgwyr

nad yw eu rhieni wedi gwneud unrhyw gyfraniad. Ni fyddwn yn trin y Dysgwyr hynny'n wahanol i unrhyw blant eraill. Mae gan rieni hawl i wybod sut y caiff pob taith ei hariannu, a bydd yr ysgol yn darparu'r wybodaeth honno os caiff gais i'r perwyl hwnnw.

Bydd eich cyfraniad yn talu am **[nodwch: prydau bwyd (brecwast, pecyn cinio, a swper), yswiriant, trafndiaeth a chyfarpar]**.

I gyfrannu, dylech lenwi'r slip ateb isod a'i ddychwelyd i swyddfa'r ysgol erbyn **[dyddiad]** gyda'ch cyfraniad mewn amlen, gan nodi enw a blwyddyn eich plentyn a 'cyfraniad i'r ysgol' arni. Dylid gwneud sieciau'n daladwy i **[enw]**.

Diolch yn fawr iawn am eich cefnogaeth.

Yn gywir

Slip Ateb - Dylech ddychwelyd y slip i swyddfa'r ysgol

Cyfraniad at: **[Taith/Ymweliad/Gweithgaredd Ymarferol]**

Enw'r plentyn: _____

Dosbarth/blwyddyn: _____

Amgaeaf

£

Ticiwch un o'r canlynol

siec

arian parod

Llofnodwyd: _____ Dyddiad: _____

Llythyr enghreifftiol [2] - Talu am Weithgaredd Ychwanegol Dewisol
[Mae gwybodaeth am weithgareddau ychwanegol dewisol i'w gweld ar dudalen 4 o'r Arweiniad].

Annwyl Rieni,

[enw'r plentyn/blwyddyn/pwnc]

Mae'r ysgol yn trefnu **[Taith/Ymweliad/Gweithgaredd Ymarferol]** i **[lle]** ar **[dyddiad(au)]**. Mae gweithgareddau fel y rhain yn fuddiol gan eu bod yn rhoi profiadau i ddisgyblion na fyddent yn eu cael fel arall.

Cost y **[Daith/Ymweliad/Gweithgaredd Ymarferol]** **[hon/hwn]** fydd **[swm]** y disgybl.

Bydd y swm hwn yn talu am **[nodwch: costau llety, prydau bwyd (brecwast, pecyn cinio, a swper), yswiriant, trafndiaeth a chyfarpar]**.

Nid yw'r ysgol mewn sefyllfa i roi cymhorthdal i dalu am yr ymweliad hwn, nac ychwaith i gynnig peidio â chodi tâl, felly, bydd angen tâl oddi wrth bob disgybl sydd am fynd ar yr ymweliad. Mae'n bosibl na fydd yr ymweliad yn cael ei gynnal o gwbl os na fydd digon o ddiddordeb ynddo.

I dalu, dylech lenwi'r slip ateb isod a'i ddychwelyd i swyddfa'r ysgol erbyn **[dyddiad]** gyda'ch tâl mewn amlen, gan nodi enw a blwyddyn eich plentyn ac enw'r 'daith/ymweliad/gweithgaredd ymarferol' arni. Dylid gwneud sieciau'n daladwy i **[enw]**.

Diolch yn fawr iawn am eich cefnogaeth.

Yn gywir

Slip Ateb - Dylech ddychwelyd y slip i swyddfa'r ysgol	
[Gweithgaredd Ychwanegol Dewisol] Tâl am [daith/ymweliad/gweithgaredd ymarferol]	
Enw'r plentyn:	_____
Dosbarth / blwyddyn:	_____
Amgaeaf	£ <input type="text"/>
Ticiwch un o'r canlynol	
siec	<input type="checkbox"/>
arian parod	<input type="checkbox"/>
Llofnodwyd: _____	Dyddiad: _____

Llythyr enghreifftiol [3] - Teithiau Preswyl

Annwyl Rieni,

[enw'r plentyn/blwyddyn/pwnc]

Mae'r ysgol yn trefnu Taith Breswyl i [lle] ar [dyddiad(au)].

Mae gweithgareddau fel y rhain yn fuddiol gan eu bod yn rhoi profiadau i ddisgyblion na fyddent yn eu cael fel arall.

Ni chodir tâl am y gweithgaredd na'r costau teithio; fodd bynnag, codir tâl o [swm] i dalu am fwyd a llety. I dalu, dylech lenwi'r slip talu isod a'i ddychwelyd i swyddfa'r ysgol erbyn [dyddiad] gyda'ch tâl mewn amlen, gan nodi enw a blwyddyn eich plentyn ac enw'r daith breswyl arni. Dylid gwneud sieciau'n daladwy i [enw].

Nid ydym yn gofyn am dâl oddi wrth rieni sy'n cael y budd-daliadau a ganlyn [rhowch restr o'r budd-daliadau]. Os ydych yn cael unrhyw un neu rai o'r rhain, dylech lenwi'r slip eithrio amgaeedig a'i ddychwelyd i swyddfa'r ysgol erbyn [dyddiad] mewn amlen, gan nodi enw a blwyddyn eich plentyn arni.

Diolch yn fawr iawn am eich cefnogaeth.

Yn gywir

Slip Talu - Dylech ddychwelyd y slip i swyddfa'r ysgol

[Enw'r daith breswyl]

Enw'r plentyn: _____

Dosbarth/blwyddyn: _____

Amgaeaf

£

Ticiwch un o'r canlynol

siec

arian parod

Llofnodwyd: _____ Dyddiad: _____

Slip Eithrio

Dylech ddychwelyd y slip i swyddfa'r ysgol

Cais i beidio â chodi tâl am fwyd a llety ar [Enw'r daith breswyl]

Enw'r plentyn: _____

Dosbarth/blwyddyn: _____

Rwyf yn cael y budd-dal/iadau a ganlyn:

Llofnodwyd: _____

Dyddiad: _____

Policy on Charging for School Activities

Purpose of Policy

The purpose of this policy is to set out what charges can and cannot be made for activities at **Ysgol Bro Caereinion**. The policy has been drawn up in accordance with Sections 449-462 of The Education Act 1996 which sets out the law regarding what charges can and cannot be made for activities in schools maintained by local authorities.

Circumstances where no charge is made

No charge will be made for:

Education in School

- Education provided wholly or mainly during school hours.
- Admission to school for Learners of compulsory school age.
- Activities which are part of the Curriculum for Wales, or are part of a prescribed examination syllabus, or part of Religious Education.
- The supply of any materials, books and instruments or other equipment.

Transport

- Transporting registered pupils to or from the school premises, where the local authority has a statutory obligation to provide transport.
- Transporting registered pupils to other premises where the governing body or local authority has arranged for pupils to be educated.
- Transport that enables a pupil to meet an examination requirement when he has been prepared for that examination at the school.
- Transport provided in connection with an educational visit which is part of the Curriculum for Wales.

Residential visits

- Education provided on any visit that takes place during school hours.
- Education provided on any visit that takes place outside school hours if it is part of the Curriculum for Wales, or part of a syllabus for a prescribed public examination that the pupil is being prepared for at the school, or part of religious education.
- Supply teachers to cover for those teachers who are absent from school accompanying pupils on a residential visit.

Music tuition

- Learners learning to play musical instruments as part of the Curriculum for Wales; or part of a syllabus for a prescribed public examination that the pupil is being prepared for by the school, or part of religious education; or
- Cost associated with preparing a pupil for an examination.

Examination fees

- Entry for a prescribed public examination if the pupil has been prepared for it at the school or for examination re-sit if the pupil is being prepared for the re-sits at the school.

Circumstances where the School may Charge Parents

Optional Extras

Charges may be made for other activities known as 'optional extras'. Where an optional extra is being provided, a charge may be made for providing materials, books, instruments, or equipment as follows:

Education

- Activities which take place mainly or wholly out of school time if they are not part of the Curriculum for Wales, not part of a syllabus for a prescribed public examination that the pupils being prepared for at the school and not part of religious education.
- Materials used in practical subjects and project assignments provided parents have agreed in advance that they or the pupil wish to keep the finished product e.g. ingredients or materials.

Music tuition

- Musical instrument tuition provided to individual pupils or to a group of not more than four pupils if the teaching of music tuition is not part of the Curriculum for Wales or a public examination syllabus being followed by the pupil.

Transport

- Transport that is not required to take the pupil to school or to other premises where the governing body have arranged for the pupil to be provided with education.

Examination Fees

- The examination is on the set list, but the pupil was not prepared for it at the school.
- The examination is not on the set list, but the school arranges for the pupil to take it.
- A pupil fails, without good reason, to complete the requirements of any public examination where the Governing body or LA originally paid or agreed to pay the entry fee.

Board and Lodgings

- The cost of board and lodging for residential trips, even when taking place largely during school time. (Pupils whose parents are in receipt of certain benefits are exempt from paying the cost of board and lodging, see page 4).

Voluntary Contributions

Although schools cannot charge for school time activities, voluntary contributions may be sought from parents for activities which supplement the normal school curriculum.

Requests to parents for voluntary contributions will state that:

- there is no legal obligation to make a voluntary contribution;
- pupils will not be excluded through parents' inability or unwillingness to pay;
- pupils of parents who cannot contribute will not be treated any differently; and
- where there are not enough voluntary contributions to make the activity possible and there is no way to make up the shortfall, the activity will be cancelled.

Requests made for voluntary contributions made in respect of individual pupils must not include any element of subsidy for any other pupils wishing to participate in the activity whose parents are unwilling or unable to pay the full charge.

Remissions

Parents who can prove they are in receipt of the following benefits will be exempt from paying the cost of board and lodging of a residential trip:

- a. Income Support.
- b. Income Based Jobseeker's Allowance.
- c. In receipt of any other benefit or allowance, or entitled to any tax credit under the Tax Credits Act 2002 or element of such a tax credit, as may be prescribed by regulations from time to time for any period wholly or partly comprised in the time spent on the trip. Currently the following are prescribed:
 - support under Part 6 of the Immigration and Asylum Act 1999;
 - Child Tax Credit, providing Working Tax Credit is not also received and the family's income (as assessed by Her Majesty's Revenue and Customs) does not exceed £16,190 (i.e. Learners who are eligible to receive free school meals;
 - Income Related Employment and Support Allowance.
- d. Guarantee element of the State Pension Credit.
- e. Receipt of Universal Credit.

The Governing Body may wish to remit in full or in part, the cost of other activities for parents in certain circumstances.

Supplementary Information

Uniform, P.E. Kit, Calculators, Pens etc. Aprons

Parents can be invited to equip their child with items of personal equipment intended to be used solely by their child.

Breakages and Damage

Where a pupil's behaviour results in damage to school property or equipment, parents may be asked to pay for the necessary repair or replacement. Each incident should be dealt with on its own merit and at the School's discretion.

Sample Letters

Sample letter [1] - Voluntary donation for Trip/Visit/Practical Activity

Dear Parents,

[child's name/year/subject]

The school is organising a **[Trip/Visit/Practical Activity]** to **[place]** on **[date(s)]**.

Activities such as this are beneficial because they give pupils experiences they may not otherwise have.

All contributions are voluntary and the proposed activity may not take place unless a substantial majority of parents contribute. If a **[Trip/Visit/Practical Activity]** goes ahead, it may include Learners whose parents have not paid any contribution. We do not treat these Learners differently from any others. Parents have a right to know how each trip is funded and the school provides this information on request.

Your contribution will cover **[specify: meals (breakfast, packed lunch, and evening meal), insurance, transport and equipment costs]**.

To make your contribution please complete the reply slip below and return it with your donation in an envelope marked with your child's name, form and 'school donation' to the school office by **[date]**. Cheques should be made payable to **[name]**.

Thank you very much for your support.

Yours sincerely

[name]

Reply Slip - Please return to school office

[Trip/Visit/Practical Activity] donation

Child's name: _____

Class/form: _____

I enclose

£

Please tick one of the following

cheque

cash

Signed: _____ Date: _____

Sample letter [2] - Payment for Optional Extra

[Information on optional extras can be found on page 4 of the Guidance].

Dear Parents,

[child's name/year/subject]

The school is organising a **[Trip/Visit/Practical Activity]** to **[place]** on **[date(s)]**. Activities such as this are beneficial because they give pupils experiences they may not otherwise have.

The cost of this **[Trip/Visit/Practical Activity]** per pupil is **[amount]**.

This will cover **[specify: accommodation, meals (breakfast, packed lunch, and evening meal), insurance, transport and equipment costs]**.

The school is not in a position to subsidise this visit, or to offer remission of charges, therefore a payment from each pupil wishing to attend will be required. Please note that if not enough interest is shown it may have to be cancelled.

To make your payment please complete the reply slip below and return it with your payment in an envelope marked with your child's name, form and name of 'trip/visit/practical activity' to the school office by **[date]**. Cheques should be made payable to **[name]**.

Thank you very much for your support.

Yours sincerely

[name]

Reply Slip - Please return to school office

[Optional Extra] Payment for [trip/visit/practical activity]

Child's name: _____

Class/form: _____

I enclose

£

Please tick one of the following

cheque

cash

Signed: _____ Date: _____

Sample letter [3] - Residential Trips

Dear Parents,

[child's name/year/subject]

The school is organising a Residential Trip to **[place]** on **[date(s)]**.

Activities such as this are beneficial because they give pupils experiences they may not otherwise have.

No charge is being made for the activity or travel; however there is a charge of **[amount]** to cover the costs of board and lodging. To make your payment please complete the remittance slip below and return it with your payment in an envelope marked with your child's name, form and name of residential trip to the school office by **[date]**. Cheques should be made payable to **[name]**.

We do not ask parents who receive the following benefits to make a payment **[insert list of benefits]**. If you receive any of these, please complete the attached exemption slip and return it in an envelope marked with your child's name and form to the school office by **[date]**.

Thank you very much for your support.

Yours sincerely

[name]

Remittance Slip - Please return to school office

[Name of residential trip]

Child's name: _____

Class/form: _____

I enclose

£

Please tick one of the following

cheque

cash

Signed: _____ Date: _____

Exemption Slip - Please return to the school office

**Application for remission of charges for board and lodging on
[Name of residential trip]**

Child's name: _____

Class/form: _____

I am in receipt of the following benefit/s:

Signed: _____

Date: _____