

Llwybr Presenoldeb Ysgolion Powys 2023 / 24



Llwybr Presenoldeb Ysgolion Powys 2023/24

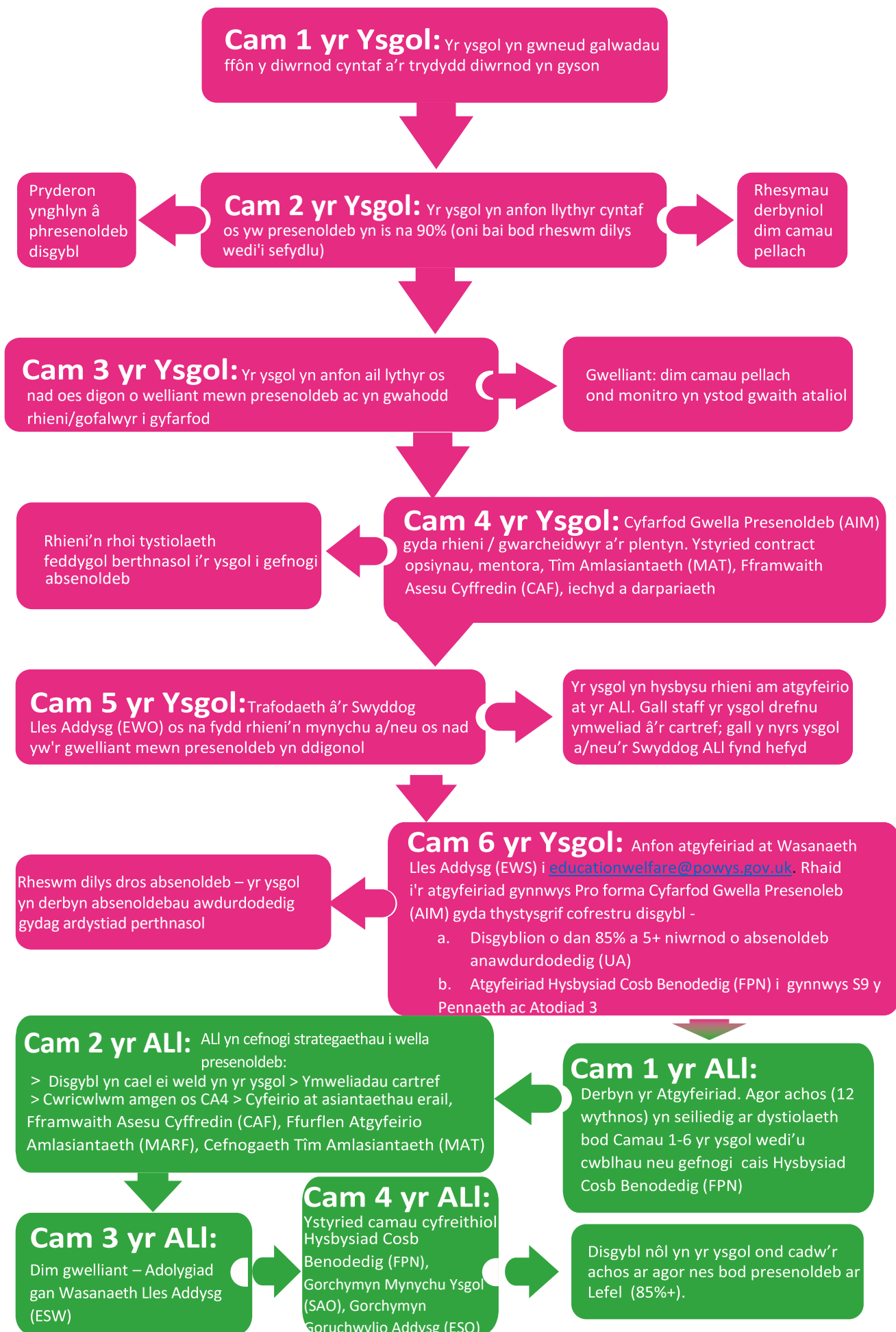
Nod y ddogfen ddiwygiedig hon yw darparu cefnogaeth ac arweiniad clir i holl ysgolion Powys. Mae'n cynnig proses ysgol 6 cam y dylid ei gwella gan bolisi presenoldeb a systemau olrhain yr ysgol ei hun. Mae'r elfennau a benodwyd mewn **pinc** yn cyfeirio at weithredoedd ysgol a'r hyn sydd wedi ei ysgrifennu mewn **gwyrdd** yn cyfeirio at weithredoedd gan yr Awdurdod Lleol a'r Gwasanaeth Lles.

Gweithredir system ddyletswydd dydd Llun, dydd Mercher a dydd Gwener 9-12.30 yn ystod y tymor. Buasem yn ddiolchgar pe byddwch yn defnyddio'r cyfeiriad ebost isod ar gyfer eich holl ymholiadau parthed presenoldeb.

educationwelfare@powys.gov.uk

Gall Gwasanaeth Lles Addysg yr ALI ddarparu hyfforddiant, cyngor, cefnogaeth ac arweiniad pellach i bob ysgol mewn perthynas â phresenoldeb a materion lles, drwy:

- Cefnogaeth, adolygiadau ac ymweliadau gan Swyddog Lles Addysg (EWO)
- Cefnogaeth i deuluoedd a disgyblion
- Hyfforddiant, adnoddau
- Cyflwyniadau
- Atgyfeiriadau
- Datblygu polisi
- Systemau Ar Ddyletswydd Wythnosol
- Sanctsiynau cosb
- Cefnogaeth Swyddog Addysg Ddewisol yn y Cartref
- Cofrestrau a Materion codio
- Operation Encompass
- Gwaith amlasiantaeth



Y Llwybr Presenoldeb Sbardunau a Llinell Amser Camau'r Ysgol

Camau	<p>Cam yn y broses Ar bob cam, mae ymyrraeth gynnar yn allweddol. Dylai ysgolion fonitro presenoldeb yn ofalus ar ddechrau pob tymor a nodi'n gyflym batrymau cychwynnol presenoldeb gwael a bod yn hwyr, yn enwedig ar adegau pontio allweddol. Ystyried cychwyn panel presenoldeb ysgol, ystyried Osgoi Ysgol ar Sail Emosiynol (ESBA), Fframwaith Asesu Cyffredin (CAF), Tîm Aml asiantaeth (MAT), TYFU, cymorth Cynllun Cefnogi Disgybl (PSP) ac archwilio cyngor ac arweiniad y Gwasanaeth Lles Addysg (EWS).</p>	<p>Presenoldeb a Sbardunau Amser Mae angen i ysgolion ystyried cyfran yr absenoldeb awdurdodedig ac anawdurdodedig a fydd yn llywio'r camau canlynol. Proses 6 — 12 wythnos (oni bai bod pryderon diogelu)</p>
Cam 1 yr Ysgol	Ysgol yn gwneud galwadau ffôn diwrnod 1af a 3ydd diwrnod yn gyson.	Yn parhau
Cam 2 yr Ysgol	Ysgol yn anfon llythyr 1 os yw presenoldeb yn is na 90% (oni bai y sefydlir rheswm dilys). Ymgysylltu â chefnogaeth y tîm cymorth bugeiliol a Fframwaith Asesu Cyffredin (CAF) / Tim Aml asiantaeth (MAT) os bydd angen.	Presenoldeb presennol o dan 90% yn y flwyddyn academaidd bresennol (o fewn y 4-6 wythnos ddiwethaf) neu'n is na 90% mewn cyfnod treigl o 12 wythnos
Cam 3 yr Ysgol	Ysgol yn anfon llythyr 2 os nad oes gwelliant digonol mewn presenoldeb ac yn gwahodd rhieni / gofaluwr i Gyfarfod Gwella Presenoldeb (AIM)	Dim gwelliant 2- 4 wythnos ar ôl llythyr 1 (Cam 2 yr Ysgol)
Cam 4 yr Ysgol	<p>Cyfarfod Gwella Presenoldeb (AIM) yr ysgol (yn yr ysgol, ar teams neu yn y cartref) – Gellir gwahodd y Swyddog ALI. Defnyddio Profforma Cyfarfod Gwella Presenoldeb (AIM) i gofnodi canlyniad. Ystyried contract cartref/ysgol</p> <ul style="list-style-type: none"> • Rhaid i'r ysgol ddefnyddio Templed Cyfarfod Gwella Presenoldeb (AIM) • Ystyried a thrafod cefnogaeth Tîm Aml asiantaeth (MAT) / atgyfeiriad • Cyfarfod Gwella Presenoldeb (AIM) = contract rhieni a disgyblion • Hysbysir rhiant/gwarcheidwad am atgyfeiriad posibl gan y Gwasanaeth Lles Addysg (ESW), yn dilyn 	Dylid cychwyn y broses o gyfarfod gwella presenoldeb (AIM), 2 wythnos ar ôl llythyr 2 — os nad oes gwelliant (Cam 3 yr Ysgol)

	adolygiad bob 2 wythnos (gellir ymestyn adolygiad rheolaidd gan yr ysgol)	
Cam 5 yr Ysgol	Trafodaeth gyda Swyddog Lles Addysg (EWO) / Gwasanaeth Lles Addysg (EWS) os nad yw'r rhieni yn mynychu a/neu nad yw'r gwelliant mewn presenoldeb yn ddigonol neu heb ymgysylltu.	Trafod gyda'r Gwasanaeth Lles Addysg (EWS) 2 Wythnos ar ôl cyfarfod gwella presenoldeb (AIM) (os na chafwyd gwelliant mewn presenoldeb) neu'n dilyn cyfarfod gwella presenoldeb 1/2 heb fod yn bresennol
Cam 6 yr Ysgol	Atgyfeirio ar gyfer ymchwiliad i'r ALI: educationwelfare@powys.gov.uk a) Os bydd presenoldeb yn is na 85% gydag o leiaf 5 niwrnod o absenoldeb anawdurdodedig (UA) a chodio cywir b) Yn bodloni meini prawf Hysbysiad Cosb Benodedig (FPN) – cwblhau Atodiad 3 a S9	Ar ôl trafod gyda swyddog y Gwasanaeth Lles Addysg (EWS)

Camau'r ALI

<p>Cam 1 yr ALI</p>	<p>Proses atgyfeirio:</p> <p>Derbyn yr atgyfeiriad trwy banel yr ALI yn seiliedig ar dystiolaeth bod Camau 1-5 yr ysgol wedi'u cwblhau.</p> <ol style="list-style-type: none"> 1. Gwrthod gan Y Gwasanaeth Lles Addysg (EWS) 2. Ar agor hyd at 12 wythnos o waith achos - yn seiliedig ar dystiolaeth Cam 1-6 yr ysgol 3. Hysbysiad Cosb Benodedig (FPN) 4. Erlyniad 	<p>Ymateb gan swyddog y Gwasanaeth Lles Addysg (EWS) o fewn 5-10 niwrnod ar ôl yr atgyfeiriad</p>
<p>Cam 2 yr ALI</p>	<p>Gwaith achos:</p> <p>ALI yn cefnogi strategaethau i wella presenoldeb ysgol (Gwasanaeth Lles Addysg (EWS) Cyfarfod Gwella Presenoldeb (AIM) yn yr ysgol / cartref neu o fewn y gymuned, Tîm Aml asiantaeth (MAT), Gwasanaeth Ymyrraeth Ieuenctid (YIS), Fframwaith Asesu Cyffredin (CAF), Ffurflen Atgyfeirio Aml asiantaeth (MARF), cwricwlwm amgen, atgyfeiriadau, a chefnogaeth)</p>	<p>Cefnogaeth ALI - gan gynnwys amser ar gyfer ymchwilio, 4 - 12 wythnos.</p>
<p>Cam 3 yr ALI</p>	<p>Paneli presenoldeb yr ALI:</p> <p>Atgyfeirio'n ôl at Banel Presenoldeb yr ALI os na chafwyd gwelliant o fewn 4-12 wythnos i ystyried y Camau Nesaf.</p>	<p>Ystyried yr holl opsiynau: Cefnogaeth Tîm Aml asiantaeth (MAT) / atgyfeiriadau / sancsiynau cyfreithiol</p>
<p>Cam 4 yr ALI</p>	<p>Canlyniadau:</p> <ul style="list-style-type: none"> • Cefnogaeth Tîm Aml asiantaeth (MAT) ac atgyfeiriad • Atgyfeiriad TYFU • Ffurflen Atgyfeirio Amlasiantaethol (MARF) • Gorchymyn Goruchwyllo Addysg (ESO) a Gorchymyn Mynychu Ysgol (SAO) • Hysbysiad Cosb Benodedig (FPN) 	<p>Bydd Swyddog Lles Addysg (ESW) yn cofnodi ac yn olrhain yr holl ymyriadau a'r canlyniadau. Yn dilyn gwaith achos, gall achosion unigol:</p> <ol style="list-style-type: none"> 1. Gael eu cau 2. Aros ar agor 3. Cael eu hatgyfeirio at

	<ul style="list-style-type: none">• Erlyniad• Disgybl yn ôl mewn addysg• Addysg Ddewisol yn y Cartref (EHE)	wasanaethau eraill 4. Cael eu monitro a'u hadolygu
--	---	---

Llwybr Presenoldeb

Canllawiau a gwaith papur Camau'r Ysgol

Camau	Cam yn y broses	Ffurflenni/ Llythyrau gorfodol	Rhestr Wirio/ Canllawiau
Cam 1 yr Ysgol	Yr ysgol yn gwneud galwadau ffôn y diwrnod 1af a'r 3ydd diwrnod yn gyson		Cofnod o'r sgwrs ffôn
Cam 2 yr Ysgol	Yr ysgol yn anfon llythyr 1 os yw presenoldeb yn is na 90% (neu o dan 95%) (Oni bai bod rheswm dilys wedi'i sefydlu) (gweler camau 2a a 2b isod)	Llythyr cyntaf	
Cam 3 yr Ysgol	Yr ysgol yn anfon llythyr 2 os nad oes gwelliant digonol mewn presenoldeb ac yn gwahodd rhieni/gofalwyr i gyfarfod	Ail lythyr	
Cam 4 yr Ysgol	Cyfarfod Gwella Presenoldeb (AIM) yn yr ysgol - gall Swyddog yr ALI fod yn bresennol. Ystyried contract rhwng y cartref a'r ysgol	Cyfarfod Gwella Presenoldeb (AIM)	
Cam 5 yr Ysgol	Trafodaeth gyda'r Swyddog Lles Addysg (EWO) os nad yw rhieni yn mynychu a / neu dim gwelliant	Monitro am o leiaf 2 wythnos	

<p>Cam 6 yr Ysgol</p>	<p>Atgyfeiriad i'r Gwasanaeth Lles Addysg (EWS)</p>	<p>Pro forma'r Cyfarfod Gwella Presenoldeb (AIM) wedi'i gwblhau'n llawn; yr holl dystiolaeth wedi'i hatodi neu Hysbysiad Preifatrwydd (PN). Ar ôl trafodaeth gyda'r Gwasanaeth Lles Addysg (EWS), cwblhau Pro forma'r Cyfarfod Gwella Presenoldeb (AIM) a ffurflen gais am Hysbysiad Preifatrwydd (PN)</p>	<p>Gwybodaeth ar gyfer yr Atgyfeiriad. Tystiolaeth o Gam 1-5. Gweler hefyd y Canllawiau ar gyfer Hysbysiad Cosb Benodedig (FPN)</p>
-----------------------	---	---	---

Proses Ysgol Addysg Ddewisol yn y Cartref (EHE)

Pan fydd ysgol yn ymwybodol o unrhyw ddiddordeb mewn Addysg Ddewisol yn y Cartref (EHE) neu pan fydd Rhiant/Gofalwr yn anfon hysbysiad ysgrifenedig i'r ysgol i dynnu eu plentyn o'r ysgol i Addysgu yn y Cartref

Mae'n rhaid i'r ysgol hysbysu'r ALL trwy lenwi **Ffurflen Atgyfeirio Addysg Ddewisol yn y Cartref (EHE)** a'i he-bostio i ehe@powys.gov.uk ynghyd â hysbysiad ysgrifenedig y Rhiant/Gwarcheidwad os yw eisoes wedi'i roi.
Mae'r ffurflen ar gael fel rhan o ddogfen Llwybr Presenoldeb yr ALL.

NI DDYLID tynnu'r Disgybl o'r gofrestr tan eich bod yn cael eich hysbysu trwy'r swyddogion Addysg Ddewisol yn y Cartref (EHE) neu'r Swyddog Lles Addysg.
Gweler y canlynol am ganllawiau pellach:
[fframwaith-presenoldeb-ar-gyfer-cymru-gyfan.pdf](#) (llyw.cymru)

Bydd y tîm Addysg Ddewisol yn y Cartref (EHE) yn cysylltu â'r rhiant/gofalwr a'r disgybl yn uniongyrchol i drafod y dad-gofrestru arfaethedig.

Os bydd rhiant/gofalwr yn penderfynu peidio â thynnu ei blentyn o'r ysgol, bydd y tîm Addysg Ddewisol yn y Cartref (EHE) yn hysbysu'r ysgol a'r Swyddog Lles Addysg (EWO) cyswllt perthnasol.

Os bydd rhiant/gofalwr yn penderfynu parhau i dynnu ei blentyn o'r ysgol bydd y tîm Addysg Ddewisol yn y Cartref yn hysbysu'r ysgol a'r Swyddog Lles Addysg (EWO).

Mae'n rhaid i'r ysgol dynnu'r plentyn o'r gofrestr gan ôl-ddyddio i ddyddiad hysbysiad ysgrifenedig y Rhiant/Gwarcheidwad

Canllaw: [Elective home education \(llyw.cymru\)](#)

Gwasanaeth Addysg Ddewisol yn y Cartref

Gwasanaeth Ysgolion

Cyngor Sir Powys

Llandrindod

Powys, D1 5LG

Ffôn: 01686 614011 or 01597 827958

E-bost: ehe@powys.gov.uk

Cam 2a yr Ysgol

TEMPLED - LLYTHYR 1

Annwyl

Fel rhan o ymgyrch Llywodraeth Cymru i gynyddu lefelau presenoldeb ar draws pob ysgol yng Nghymru, gofynnwyd i ni edrych ar bresenoldeb yn ein hysgol.

Mae gan eich plentyn, _____, lefel presenoldeb sy'n is na tharged y Llywodraeth o 95%. Rydym yn gwerthfawrogi eich ymdrechion i'n hysbysu pan fydd eich plentyn yn sâl, fodd bynnag, dangoswyd bod presenoldeb yn gysylltiedig â chyrhaeddiad a byddem yn hoffi gweld eich plentyn yn cyrraedd ei lawn botensial.

	Dysgu a gollwyd mewn UN Flwyddyn ysgol		
100% Presenoldeb	0 diwrnod o ddysgu wedi'i gollu	Y cyfle gorau o lwyddo!	<input type="checkbox"/>
95% Presenoldeb	2 wythnos o ddysgu wedi'u colli		
90% Presenoldeb	4 wythnos o ddysgu wedi'u colli	Mae presenoldeb gwael yn effeithio ar ddysgu	<input type="checkbox"/>
85% Presenoldeb	5½ wythnos o ddysgu wedi'u colli	Presenoldeb gwael iawn . Rydych mewn perygl o gael eich erlyn	<input type="checkbox"/>
80% Presenoldeb	O leiaf 7½ wythnos o ddysgu wedi'u colli		

Rydym yn edrych ymlaen at barhau i weithio gyda chi yn y dyfodol i wella lefelau presenoldeb.

Yr eiddoch yn gywir

Cam 2b yr ysgol

TEMPLED - LLYTHYR 2

Annwyl

Fel rhan o ymgyrch Llywodraeth Cymru i gynyddu lefelau presenoldeb ar draws pob ysgol yng Nghymru, rydym yn gwneud pob ymdrech i sicrhau bod ein holl fyfyrwyr yn elwa ar bresenoldeb rheolaidd. Mae parhad y gwaith yn amlwg yn hanfodol er mwyn i'n holl fyfyrwyr wneud cynnydd da a chyflawni eu llawn botensial. Mae cysylltiad cryf ac un sydd wedi'i brofi rhwng "Presenoldeb a Chyrhaeddiad" ac mae'r tabl isod yn amlygu effaith presenoldeb gwael ar eu profiad dysgu: -

Presenoldeb dros **UN** flwyddyn ysgol

Presenoldeb	Presenoldeb mewn dyddiau	Dyddiau'n Absennol	Oriau dysgu a gollwyd
100%	190 diwrnod	0	0
99%	188 diwrnod	2	10
98%	186 diwrnod	4	20
97%	184 diwrnod	6	30
96%	182.5 diwrnod	7.5	37.5
95%	180.5 diwrnod	9.5	47.5
94%	178.5 diwrnod	11.5	57.5
93%	176.5 diwrnod	13.5	67.5
92%	175 diwrnod	15	75
91%	173 diwrnod	17	85
90%	171 diwrnod	19	95
89%	169 diwrnod	21	105
88%	167 diwrnod	23	115
87%	165 diwrnod	25	125

Presenoldeb eich plentyn am y flwyddyn academaidd hon ar hyn o bryd yw % yn unig, sy'n is na'r lefel targed a osodwyd ar gyfer presenoldeb i'r ysgol eleni sef %. Rydym yn gwerthfawrogi bod plant yn mynd yn sâl o bryd i'w gilydd a gall fod amgylchiadau eithriadol am absenoldeb. Fodd bynnag, rydym yn gofyn i chi feddwl yn ofalus cyn cadw eich plentyn i ffwrdd o'r ysgol a'ch bod yn cadw unrhyw wybodaeth feddygol briodol fel tystiolaeth gefnogol dros absenoldeb eich plentyn.

Rydym yn edrych ymlaen at weithio gyda chi yn y dyfodol er mwyn sicrhau bod eich plentyn yn cyrraedd ei lawn botensial yn ystod ei amser yn yr ysgol.

Yr eiddoch yn gywir
(Y Pennaeth)

Cam 3 yr ysgol

TEMPLED - LLYTHYR 3

Annwyl

Rydym yn dod yn fwyfwy pryderus am bresenoldeb , a fyddwch yn gweld o'r adroddiad atodedig sy'n %. Rwy'n siŵr y byddwch yn gwerthfawrogi bod presenoldeb rheolaidd yn hanfodol i addysg eich plentyn ac mae hefyd yn ofyniad cyfreithiol.

Felly, hoffem eich gwahodd i Gyfarfod Gwella Presenoldeb yn yr ysgol er mwyn i ni ddod o hyd i ffordd ymlaen gyda'r mater hwn.

Cysylltwch â yn yr ysgol i drefnu cyfarfod.

Yr eiddoch yn gywir,

Cyfarfod Gwella Presenoldeb (AIM)

Yn bresennol yn y cyfarfod:

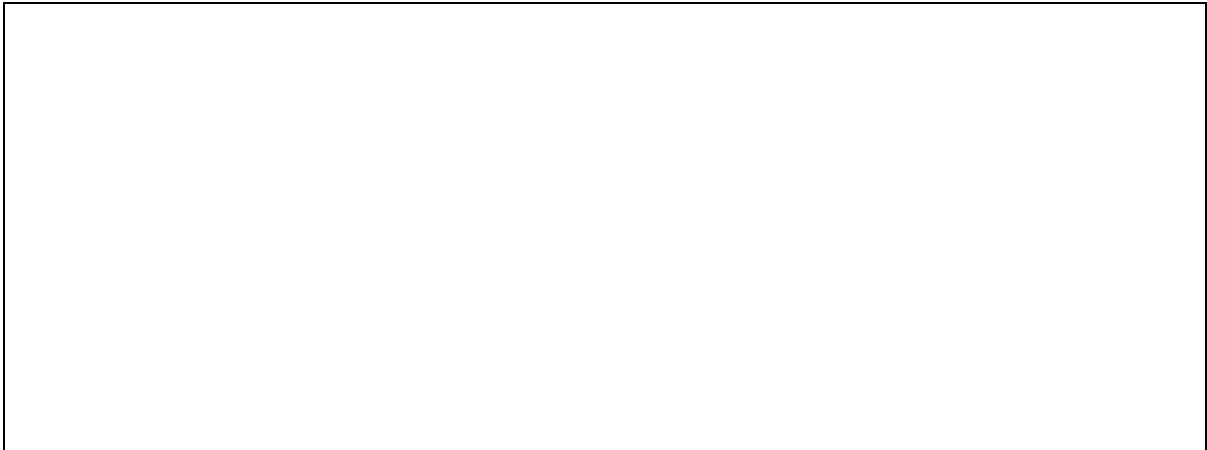
Gwybodaeth Angenrheidiol ar gyfer Atgyfeirio i'r Gwasanaeth Lles Addysg (EWS)	Dyddiad	Wedi'i atodi (ticiwch)
Y Gofrestr Presenoldeb Ddiweddaraf		
Llythyr 1		
Llythyr 2		
Llythyr 2 (os yw'n berthnasol)		
Llythyr 2 (os yw'n berthnasol)		
Cyfarfod Gwella Presenoldeb (AIM)		
Cyfarfod Gwella Presenoldeb (AIM) 2 (os yw'n berthnasol)		
Dyddiad	Athro	Rhiant/Gofalwr
Enw'r Disgybl	Dosbarth	Presenoldeb
Materion a drafodwyd		
Camau gweithredu y cytunwyd arnynt		
Llofnod y Disgybl	Llofnod Rhiant/Gofalwr	Llofnod yr Athro
Manylion cyswllt yr ysgol:		
Os cytunir i atgyfeirio i'r Gwasanaeth Lles Addysg (EWS)		
Llofnod yr Ysgol _____		Dyddiad _____

Ffurflen Atgyfeirio'r Gwasanaeth Lles Addysg

Enw'r Disgybl:	Dyddiad Geni:	Blwyddyn:
Ysgol:	Anghenion Dysgu Ychwanegol (ALN)/ Prydau Ysgol am Ddim (FSM)/ Fframwaith Asesu Cyffredin (CAF)/ Gwasanaeth Ymyrraeth Ieuenctid (YIS)/ Amddiffyn Plant (CP) (dilëir fel y bo'n briodol)	Presenoldeb presennol*

* Sicrhau bod tystysgrif gofrestru'n atodedig. Mae'n rhaid i bresenoldeb fod wedi'i godio'n briodol, dim 'N', marciau coll ac ati

Rhestr wirio:		Rhestr wirio:	
Materion presenoldeb hanesyddol	Oes / Nac oes - Dyddiad	Proffil ar TYFU	Oes / Nac oes - Dyddiad
Anfon Llythyron 1 a 2	Do / Naddo - Dyddiad	Rhaglen Cymorth Bugeiliol (PSP)	Oes / Nac oes - Dyddiad
Cynnal Cyfarfod Gwella Presenoldeb (AIM) 1 a 2 *Mae'n rhaid atodi copi	Do / Naddo - Dyddiad	Materion presenoldeb brodyr/chwiorydd	Oes / Nac oes - Dyddiad
Cwblhau ymweliadau ysgol â'r cartref	Do / Naddo - Dyddiad	Atodi tystysgrif gofrestru	Do / Naddo - Dyddiad
Sanctsiynau cyfreithiol blaenorol	Oes / Nac oes - Dyddiad	Cefnogaeth gan asiantaeth arall:	Oes / Nac oes - Dyddiad
Nodiadau ac unrhyw wybodaeth berthnasol arall: (dylech gynnwys manylion sy'n amlinellu'r rhesymau y mae angen cefnogaeth gan y Gwasanaeth Lles Addysg (EWS), pa strategaethau sydd wedi'u treialu gan yr ysgol a pha mor effeithiol oedd y rhain)			



Cwblhawyd y ffurflen gan:

Dyddiad:

Dychwelwch i: educationwelfare@powys.gov.uk

Ymateb yr ALI i Atgyfeiriad

Ffurflen Ymateb i Atgyfeiriad Addysgol

Enw'r Disgybl:

Dyddiad Geni:

Dosbarth/Blwyddyn:

Cyfeiriad: _____

Enw'r Rhiant/Gwarcheidwad:

Rhif ffôn (Cartref/Gwaith): _____

Enw'r Ysgol: _____

Hoffwn gadarnhau bod y Gwasanaeth Lles Addysg (EWS) wedi derbyn atgyfeiriad ffurfiol ynghylch y disgybl a enwir uchod.

Dyddiad derbyniwyd yr atgyfeiriad:

NI dderbyniwyd yr Atgyfeiriad

o Gweithdrefnau Llwybr Presenoldeb Camau 1 i 5 yr Ysgol heb eu dilyn

o Rheswm Arall:

Derbyniwyd yr Atgyfeiriad o Do

Bydd y disgybl a enwir uchod bellach yn cael ei gofnodi fel atgyfeiriad i'r Gwasanaeth Lles Addysg (ESW) a bydd camau dilynol yn cael eu cymryd mewn cytundeb â'r ysgol

Peidio ag atgyfeirio Disgybl i'r Gwasanaeth Lles Addysg (EWS)

Cafwyd gwelliant cyson sy'n golygu bod presenoldeb y disgybl yn uwch na 85% am y tymor

Cwblhawyd y camau gweithredu a nodwyd gan Swyddog Lles Addysg (EWO (e.e Erlyniad))

Enw: _____ (Swyddog Lles Addysg)

Dyddiad: _____

Ffurflen gyfeirio ADG

FFURFLEN GYFIEIO ADDYSG DDEWISOL GARTREF (Ffurflen dad gofrestru)

Plis peidiwch a ddad-gofrestru unrhyw disgybl tan y mae'r Awdurdod
Lleol wedi cynnal eu ymchwiliadau

Manylion y Disgybl

Enw	
Dyddiad geni	
Ysgol	
Blwyddyn ysgol	
ADY	
PYDd	
Gwaharddiadau	
Cynllun Gefnogaeth personol	
Cyfradd Presenoldeb 2021 / 22	
Cyfradd Presenoldeb 2022 / 23	

Manylion y Rhiant / Gofalwr

Enw	
Cyfeiriad (gan gynnwys Cod Post)	
Cyfeiriad e-bost	
Rhif Ffon	
Perthynas i'r disgybl	

Rheswm dros addysg ddewisiol gartref¹

	Ysgol	Rhiant / Gofalwr	Disgybl;
Presenoldeb / Dirwy			
Ni all yr ysgol sicrhau darpariaeth ieithyddol addas			
Perthynas rhwng yr ysgol a'r rhieni / gofalwyr wedi dirywio			

Ni all yr ysgol cynnal y ddarpariaeth ADY perthnasol			
Aros am le o fewn ysgol arall			
Diffyg mynediad i ysgol o'u dewis			
Credoau crefyddol			
Ffordd o fyw			
Pryder ysgol			
Hiliaeth			
Homoffobia			
Bwlio			
Anghenion meddygol y disgybl			
Anghenion meddygol y rhiant / gofalwr			
COVID-19			
Arall (rhowch manylion)			

3. Manylwch ar unrhyw gymorth, ymyraethau a ddefnyddiwyd gan yr ysgol i gefnogi'r disgybl a phenderfyniad y rhiant / gofalwr o flaen llaw

--

4. Manylwch unrhyw trafodaeth gyda'r rhieni / gofalwyr cyn i'r penderfyniad cael ei wneud

--

5. Manylwch rôl y Swyddog Lles Addysg

--

6. Manylwch enw rhifau cysylltiad unrhyw asiantaethau allanol sydd wedi bod yn cefnogi'r disgybl e.e. CAMHS

--

7. A yw'r ysgol neu unrhyw wasanaeth arall wedi siarad gyda'r disgybl parthed y penderfyniad? Manylwch yma.

--

Atodwch gopi o gadarnhad ysgrifenedig y rhiant / gofalwr o'r penderfyniad i addysgu gartref ac e bostiwch ef at eh@powys.gov.uk

Bydd y tîm ADG mewn cysylltiad gyda phenderfyniad o fewn 5 diwrnod. Pŵs peidiwch â dad-gofrestru'r disgybl.

Llofnod y pennaeth

Enw	
Llofnod	
Dyddiad	

Cyfeirio plant a phobl ifanc sy'n colli addysg

PROSES AU CYFEIRIO UNRHYW PLANT A PHOBL IFANC SY'N COLLI ADDYSG

[Canllawiau statudol i helpu i atal plant a phobl ifanc rhag colli addysg | LLYW.CYMRU](#)

Dylai'r ffurflen hon gael ei chwblhau gan unrhyw weithiwr proffesiynol neu asiantaeth sy'n cynnal asesiad neu sy'n ymwybodol o blentyn neu berson ifanc o oedran ysgol gorfodol nad yw'n ymddangos fel pe bai'n mynychu ysgol.

Enwau		Dyddiad geni	Rhyw
Cyfeiriad:	Ffon:		
Manylion Rhiant/Rhieni neu Ofalwr/Gofalwyr:			
Perthynas:			
Cyfeiriad blaenorol os ydynt yn newydd i'r ardal:			
Hyd eithaf eich gwybodaeth a yw'r plentyn neu'r person ifanc yn:	Ydy/Na		
Ffoadur / Ceisiwr Lloches:			
Ar y Gofrestr Amddiffyn Plant:			
Mewn Gofal Cyhoeddus:			
Rheswm dros atgyfeirio:	Ticiwch os yn berthnasol ✓		
Nid yw wedi'i gofrestru mewn ysgol			
Ni wyddys a yw wedi'i gofrestru mewn ysgol			
Sut daeth y plentyn/person ifanc hwn i'ch sylw a beth yw eich pryderon?			

Unrhyw wybodaeth ychwanegol am y ddarpariaeth addysgol flaenorol: (yn y gorffennol neu'r presennol: e.e. dyddiad y ddarpariaeth addysg ddiwethaf, anawsterau y gwyddys amdanynt o ran presenoldeb ac ati)	
A oes unrhyw asiantaethau eraill y gwyddys eu bod yn ymwneud â'r plentyn/person ifanc dan sylw? Rhowch fanylion:	
Unrhyw wybodaeth berthnasol arall yn cynnwys unrhyw ffactorau diogelwch y dylid eu cydnabod wrth ymweld â'r teulu hwn:	
Manylion yr Asiantaeth sy'n Gwneud yr Atgyfeiriad:	
Enw'r sawl sy'n gwneud yr atgyfeiriad:	
Swydd:	
Cyfeiriad:	
Rhif ffon :	E bost:
Rhesymau pam mae'r gweithiwr proffesiynol a wnaeth yr atgyfeiriad ynghlwm wrth yr achos ac unrhyw wybodaeth berthnasol arall:	
Dyddiad y daeth yr asiantaeth i wybod bod y plentyn/person ifanc hwnnw yn colli addysg:	

Dylid e-bostio'r ffurflen hwn at: educationwelfare@powys.gov.uk